

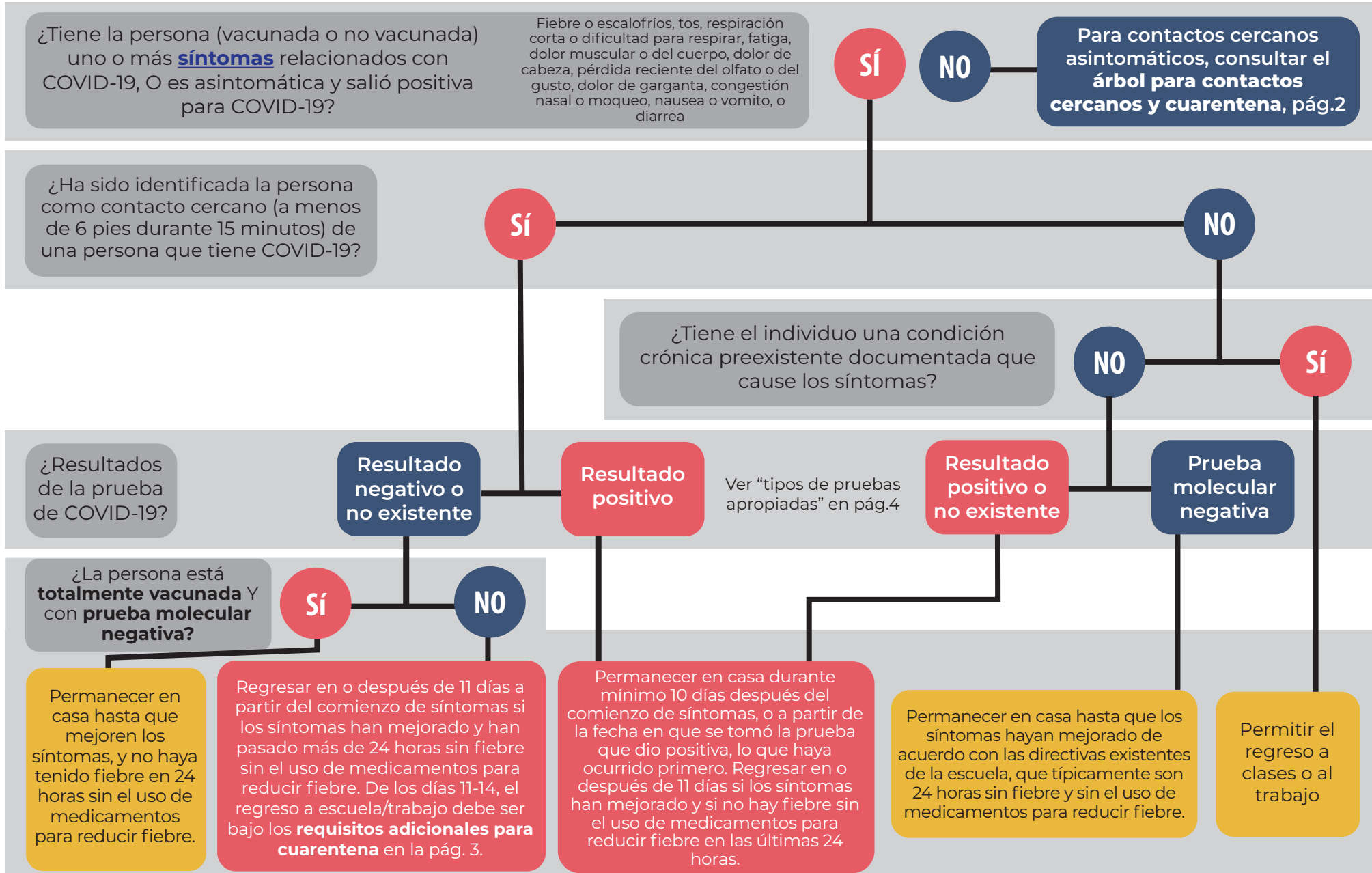
Árboles de Decisión Para COVID-19 Grados K-12

Actualizado 2 de septiembre, 2021



Al enterarse la escuela de un caso positivo en el plantel, el enlace del distrito/ escuela debe contactar a salud pública al 888-950-9905 para reportar el caso. Para preguntas acerca de exposición, síntomas, o información relacionada, llamar a la línea de Epidemiología para escuelas al 619-692-8636 y dejar un recado.

Árbol Para Síntomas y Aislamiento



Árbol Para Contactos Cercanos y Cuarentena

¿Está la persona totalmente vacunada O se ha recuperado de COVID-19 en los últimos 90 días con evidencia de diagnóstico confirmado por laboratorio?

SÍ

Permitir que permanezca en la escuela o trabajo. No se requiere entrar en cuarentena. Recomendarle que se haga una prueba el día 3, 4, o 5.

NO

Seguir el árbol de decisión para adultos o estudiantes a continuación, según sea apropiado.



ADULTOS

¿El puesto del empleado le exige que esté cerca de individuos inmunodeprimidos?

NO **SÍ**

¿Puede el empleado auto-monitorear para síntomas, mantener distancia de 6 pies, usar mascarilla, y desinfectar las manos en el trabajo hasta pasado el día 14?

SÍ **NO**



Regresar el día 11:
Se recomienda hacerse la prueba en o después del día 5

Regresar el día 15:
Se recomienda hacerse la prueba en o después del día 5

El regreso a la escuela o trabajo antes del día 15 incluye **requisitos adicionales** (ver pág. 3). Si estos requisitos no se pueden cumplir, es necesario que no regrese hasta el día 15.

Las pruebas de antígeno administradas en el sitio pueden ser usadas como pruebas para personas asintomáticas cuando es requerido para la cuarentena

ESTUDIANTES

1. ¿La exposición sucedió en un entorno escolar (cualquier entorno supervisado por personal escolar)?

SÍ **NO**

2. ¿Ambas partes traían puesta mascarilla durante todo contacto dentro de 6 pies de distancia? Si NO, pasar a pregunta 4.

NO **SÍ**

3. ¿Puede el estudiante mostrar evidencia de pruebas de COVID-19 negativas tomadas 2 veces en una semana (con 3 días entre las pruebas)?

NO **SÍ**

4. ¿Puede el estudiante mostrar evidencia de una prueba de COVID-19 negativa tomada el día 6 o más adelante?

NO **SÍ**

Regresar el día 11:
Se recomienda hacerse la prueba en o después del día 5

Regresar el día 8:
Con una prueba negativa del día 6

Permanecer en la escuela para **cuarentena modificada (en la escuela)** y pruebas 2x semana

Regresar el día 15:
El día 1 es el día después del último contacto cercano con la persona contagiosa. Se recomienda hacerse la prueba en o después del día 5

Cuarentena o Aislamiento: ¿Cuál es la diferencia?

- La cuarentena mantiene a alguien que pudo haber sido expuesto al virus alejado de los demás
- El aislamiento mantiene a la persona infectada por el virus alejada de los demás, incluso en su propia casa.

¿Quién debe hacer cuarentena?

- Las personas que han estado en **contacto cercano** con alguien que tiene COVID-19 – con excepción de aquellas personas que han tenido COVID-19 durante los últimos tres meses o que **están totalmente vacunadas**.
- Las personas que han dado positivas para COVID-19 durante los últimos tres meses y se han recuperado no tienen que hacer cuarentena o volverse a hacer una prueba siempre y cuando no desarrollen síntomas nuevos.
 - Las personas que vuelvan a mostrar síntomas dentro de tres meses después de su primera infección de COVID-19 deben de seguir las indicaciones de su médico en cuanto a realizar una prueba.
- Las personas que han estado en contacto cercano con alguien que tiene COVID-19 no tienen que hacer cuarentena si están **totalmente vacunadas** contra la enfermedad y no muestran síntomas.

¿Qué es un contacto cercano?

- Estar a menos de 6 pies de distancia de una persona con COVID-19 durante 15 minutos o más en un periodo de 24 horas
- Cuidar a una persona dentro del hogar que está enferma con COVID-19
- Tener contacto físico directo con la persona (abrazarla o besarla)
- Compartir utensilios para comer o beber
- Recibir gotitas y partículas respiratorias de una persona que tiene COVID-19 por medio de estornudo, tos, o alguna otra manera

Requisitos adicionales para regresar a la escuela o trabajo antes de completar los 14 días de cuarentena

- Si no se pueden cumplir estos requisitos, se requiere guardar la cuarentena por 14 días.
- El número de días requeridos para la cuarentena empiezan a contar a partir del día después del último contacto cercano del individuo con la persona que tiene COVID-19. Las personas son contagiosas desde 2 días antes del comienzo de síntomas o a partir de un resultado positivo a una prueba, lo que haya ocurrido primero, hasta 10 días después.
- Si existen síntomas, el individuo debe aislarse inmediatamente y ponerse en contacto con su proveedor de cuidado de salud o con los Servicios de Salud Pública del Condado de San Diego y hacerse una prueba.

ADULTOS

Regresar el día 15: No hay requisitos adicionales

Regresar el día 11: Puede regresar si el individuo es capaz de obedecer los requisitos adicionales estipulados a continuación.

Requisitos Adicionales: Para poder regresar antes del día 14, el empleado debe acceder a hacerse auto monitoreo para síntomas, mantener 6 pies de distancia física en todo momento, y usar una cubierta para la cara que tape su nariz y boca como es requerido. El personal que podría estar cerca de alguien con algún trastorno de inmunodeficiencia grave (p.ej., trasplante de médula ósea o de órgano sólido, quimioterapia) debe hacer cuarentena por 14 días.

***NOTA:** Las directivas temporales de Cal/OSHA restringen el uso de la opción de cuarentena de 7 días a ciertos entornos laborales. Las escuelas no están autorizadas para usar la opción de 7 días.

ESTUDIANTES

Regresar el día 15: No hay requisitos adicionales. Se recomienda hacerse una prueba en o después del día 5.

Todas las opciones para estudiantes descritas a continuación están limitadas a situaciones de contacto cercano que hayan sucedido en el entorno escolar (cualquier entorno supervisado por personal escolar)

Regresar el día 11: Se recomienda hacerse una prueba en o después del día 5, pero no es requerido.

Regresar el día 8: Mostrar evidencia de resultado negativo de una prueba de diagnóstico tomada en o después del día 6 (de la fecha del último contacto).

Cuarentena Modificada (permanecer en la escuela): Permanecer en la escuela realizando pruebas dos veces por semana (con al menos 3 días entre cada prueba). El estudiante debe de suspender todas las actividades antes y después de la escuela y durante el fin de semana. Puede regresar a estas actividades el día 8 con comprobante negativo de una prueba realizada en o después del día 6.

Requisitos Adicionales para las tres opciones anteriores: El estudiante debe monitorearse para síntomas diariamente Y observar todas las intervenciones no farmacéuticas recomendadas (p. ej., uso de mascarilla en lugares interiores, lavarse las manos, evitar las aglomeraciones) hasta pasado el día 14 del último contacto. También se recomienda el uso de mascarilla en lugares exteriores.

Adenda Sobre Tipos de Pruebas



Tipos de Pruebas Apropriadas:

Prueba molecular

- Prueba de PCR de laboratorio
- Prueba molecular rápida (tipo PCR)

Pruebas de Antígeno

- Si la persona es sintomática, una prueba de antígeno negativa requiere seguimiento con prueba molecular (PCR, LAAMP, NAT) para confirmar y el individuo debe permanecer aislado hasta saber los resultados
- Si la persona es asintomática, una prueba positiva requiere ser confirmada con una prueba molecular (PCR, LAAMP, NAT) y el individuo debe permanecer aislado hasta saber los resultados confirmativos
- Las pruebas realizadas en casa no se pueden utilizar para las decisiones de cuarentena escolar. Las pruebas deben ser administradas por una clínica, laboratorio, o empleados escolares debidamente capacitados trabajando bajo un acuerdo con un médico que las solicite.

Pruebas Rápidas en el Sitio

- Cuando una prueba administrada en el sitio de cuidado (prueba administrada por la escuela como la prueba de antígeno o prueba molecular rápida como la prueba Cue) se usa **para una persona en cuarentena que desarrolla síntomas**, el resultado debe ser confirmado por una prueba PCR de laboratorio



Poblaciones Sometidas a Pruebas:

- Personal o estudiantes con síntomas, sin importar su estado de vacunación
- Estudiantes no vacunados que son contactos cercanos y que permanecen en la escuela para hacer una cuarentena modificada conforme descrito en las **directivas de CDPH para grados K-12**

